

KENNEN SIE  
DIE SCHON?  
**BiBox\***  
AUSPACKEN  
EINHÄNGEN  
FERTIG!



Komplettieren Sie Ihre Bilderleiste mit einer **BiBox\***! Sie wird einfach in die Bilderleiste eingehängt und bleibt immer flexibel. Stufenlos, um 90° drehbar, ohne Montage. Bleiben Sie kreativ!

Der Millaundkarl.de Onlineshop ist ein Unternehmen der stilfabrik\*GmbH // [www.stilfabrik.de](http://www.stilfabrik.de) // [hallo@stilfabrik.de](mailto:hallo@stilfabrik.de)

## MONTAGEANLEITUNG BILDERLEISTE



stilfabrik\*

### IM PAKET ENTHALTEN

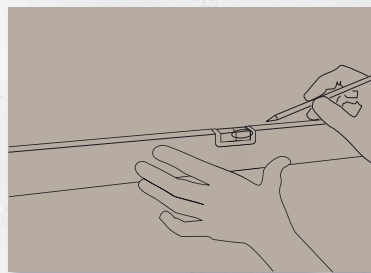
1 Stck. Bilderleiste inklusive Aluschiene und Fixierschrauben, Montagematerial mit Standardschrauben und I-Dübeln für massives Mauerwerk.

### SIE BENÖTIGEN ZUR MONTAGE

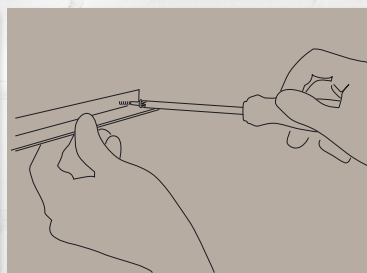
Einen Schraubendreher oder Akkuschräuber, eine Wasserwaage und einen spitzen Bleistift, eine (Schlag)bohrmaschine. Wir empfehlen einen 8mm Steinbohrer für die mitgelieferten Dübel.



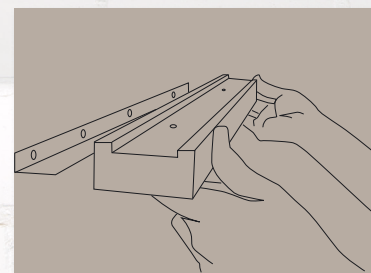
Lösen Sie die kleinen Schrauben auf der Leiste und nehmen Sie den Aluwinkel heraus. Halten Sie den Winkel an die Wand und zeichnen Sie mithilfe von Bleistift und Wasserwaage die gewünschte Montagehöhe und die Löcher an.



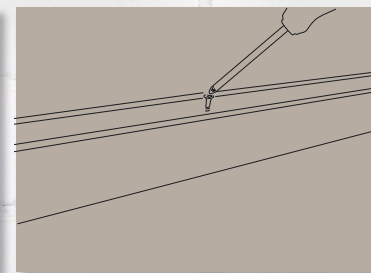
Bohren Sie die Löcher und stecken Sie die passenden Dübel hinein. Dann kann der Aluwinkel an die Wand geschraubt werden.



Schieben Sie die Bilderleiste fest auf die Aluschiene bis sie an der Wand anliegt.



Zuletzt die kleinen Fixierschrauben von oben durch die Leiste stecken und festziehen. Diese Schrauben verhindern das Verrutschen der Leiste.



### MATERIAL UND PFLEGE

Holz ist ein natürlicher Werkstoff, daher die Leiste bitte nur mit einem feuchten Tuch reinigen und keine chemischen Reinigungsmittel verwenden. Die natürliche Farbe des Holzes kann dadurch unansehnlich werden. Holz dunkelt mit der Zeit, je nach Lichteinfall, mehr oder weniger nach. Das ist ein natürlicher Vorgang und bedeutet keine Qualitätsminderung.

### BELASTUNG DES PRODUKTS

Die Bilderleiste dient der Präsentation von Bildern, Bilderrahmen und anderen leichten Gegenständen. Eine nach Anleitung montierte Bilderleiste auf tragfähigem Mauerwerk, z. B. auf einer Betonwand, (keine Altbau- oder Gipskartonwand), ist mit maximal 2,5 kg pro Laufmeter belastbar. Bitte prüfen Sie die Festigkeit der montierten Aluleiste vor dem Aufschieben der Holzleiste.